

# ZEMĚMĚŘICKÝ ÚŘAD

Pod sídlištěm 9, 182 11 Praha 8  
P. O. Box 21

Městský úřad Kyjov  
Masarykovo náměstí 30/1  
Kyjov 1  
697 01  
ID : f28bdah

VÁŠ DOPIS ZN. / ZE DNE

NAŠE ZNAČKA

VYŘIZUJE / TELEFON

V PRAZE DNE

ZÚ-00024/2019 -  
13600

Ing. Eva Šuglová

2. 1. 2019

## **Věc: Oznámení o výkonu topografických prací pro aktualizaci ZABAGED® v roce 2019**

**Zeměměřický úřad** (dále jen „ZÚ“) je organizační složkou státu a vykonává na základě § 3a písm. e) zákona č. 359/1992 Sb., o zeměměřických a katastrálních orgánech správu Základní báze geografických dat České republiky (ZABAGED®). Správa ZABAGED® je podle § 4 písm. e) zákona č. 200/1994 Sb. zeměměřickou činností ve veřejném zájmu. Ustanovení § 4a zákona č. 200/1994 vymezuje obsah, správu, užití a rozšiřování dat databáze. Podrobněji určuje předmět a obsah správy databáze formy poskytování a podmínky užití prováděcí vyhláška č. 31/1995.

V souladu s výše uvedenými zákony probíhá plánované terénní topografické šetření pro aktualizaci dat ZABAGED®.

Oznamujeme vám proto, že v rámci plnění úkolů v roce 2019 budou **provádět zaměstnanci ZÚ místní topografické šetření pro obnovu ZABAGED® ve správním obvodu rozšířené působnosti vaší obce**, viz grafická příloha, na území mapového listu ZM 34-22, 24-44 podle kladu Základní mapy měřítka 1 : 50 000.

V souladu s § 6 odst. 4 zákona č. 200/1994 Sb. vás **žádám o předání této informace městským a obecním úřadům působícím ve vymezeném prostoru a o vyvěšení tohoto oznámení na úředních deskách**. Současně vás žádám o **součinnost** v případě, že se na vás, nebo jednotlivé městské nebo obecní úřady, obrátí pověření zaměstnanci ZÚ.

Obsahem místního topografického šetření je prověřit osobně nebo dotazem charakter těch objektů a jejich vlastností, vedených v ZABAGED®, které jsou z jiných zdrojů, využívaných pro aktualizaci, (letecké měřické snímky, ortofoto, data z leteckého laserového skenování, výstupy z jiných informačních systémů veřejné správy, otevřené zdroje informací na Internetu) nejasné, nezřetelné, popř. je nelze zjistit.

Oprávnění ke vstupu do prostorů a k provádění topografických prací prokážou zaměstnanci ZÚ speciálním služebním průkazem ZÚ.

Aktuální obsah ZABAGED® je uveden v Katalogu objektů ZABAGED®, který je uveřejněn na: [http://geoportal.cuzk.cz/Dokumenty/KATALOG\\_OBJEKTU\\_ZABAGED.pdf](http://geoportal.cuzk.cz/Dokumenty/KATALOG_OBJEKTU_ZABAGED.pdf).

Dovolte, abychom vás dále informovali, že právě tato data **ZABAGED**<sup>®</sup> jsou, podle zákona č. 200/1994 Sb., orgánům státní správy a územní samosprávy, pro výkon v jejich působnosti v územním rozsahu jim příslušném, **poskytována bezplatně**. Více informací o možném bezplatném poskytnutí dalších produktů ZÚ územní samosprávě, jakož i možnost zobrazení všech geografických a kartografických produktů ZÚ, je možné na adrese <http://geoportal.cuzk.cz>. Konkrétní dotazy k poskytování našich dat a služeb lze adresovat na [ZU-obchod@cuzk.cz](mailto:ZU-obchod@cuzk.cz).

Kontaktní osoba ZÚ pro terénní topografické práce:

Ing. Eva Šuglová  
vedoucí Oddělení sběru dat Brno  
email: [eva.suglova@cuzk.cz](mailto:eva.suglova@cuzk.cz)  
tel.: 542 524 250  
mobil: 604 219 224

Termín topografického šetření:

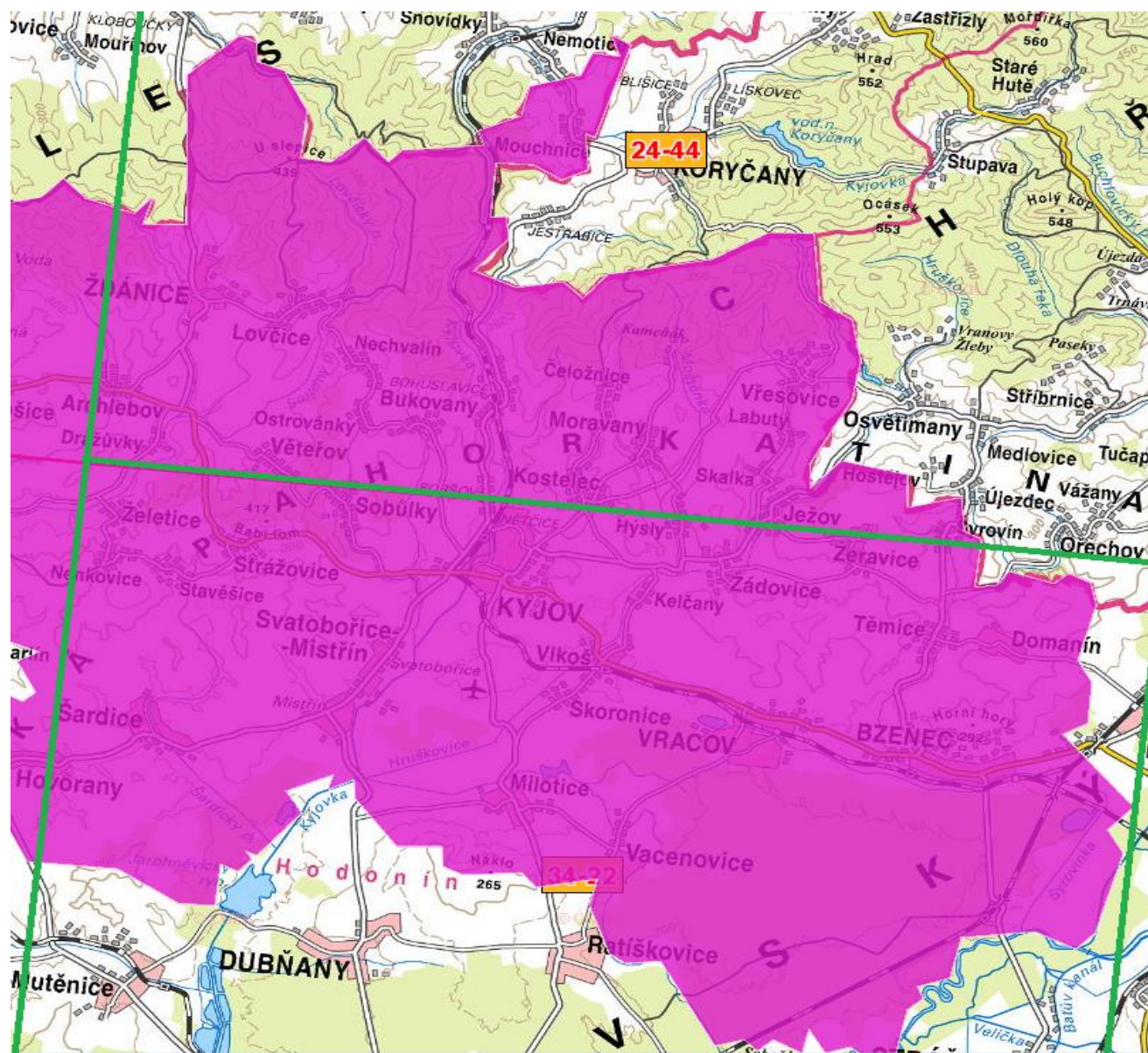
ZM 34-22 - únor 2019  
ZM 24-44 - březen 2019

Přílohy:

1. Vyznačené území aktualizace ZABAGED<sup>®</sup> ZM 34-22, 24-44
2. Seznam obcí, jejichž celé nebo část území spadá do vymezeného prostoru aktualizace

  
RNDr. Jana Pressová  
ředitelka Odboru ZABAGED

Příloha 1 : Kyjov 34-22, 24-44



**Příloha 2 : Seznam obcí, jejichž celé nebo část území spadá do vymezeného prostoru aktualizace**

ZM50	Obec	Typ obce	ORP
3422	Bukovany	Obec	Kyjov
3422	Bzenec	Město	Kyjov
3422	Domanín	Obec	Kyjov
3422	Dražůvky	Obec	Kyjov
3422	Hovorany	Obec	Kyjov
3422	Hýsly	Obec	Kyjov
3422	Ježov	Obec	Kyjov
3422	Kelčany	Obec	Kyjov
3422	Kostelec	Obec	Kyjov
3422	Kyjov	Město	Kyjov
3422	Milotice	Obec	Kyjov
3422	Nenkovice	Obec	Kyjov
3422	Skoronice	Obec	Kyjov
3422	Sobůlky	Obec	Kyjov
3422	Stavěšice	Obec	Kyjov
3422	Strážovice	Obec	Kyjov
3422	Svatobořice-Mistřín	Obec	Kyjov
3422	Syrovín	Obec	Kyjov
3422	Šardice	Obec	Kyjov
3422	Těmice	Obec	Kyjov
3422	Vacenovice	Obec	Kyjov
3422	Věteřov	Obec	Kyjov
3422	Vlkoš	Obec	Kyjov
3422	Vracov	Město	Kyjov
3422	Žádovice	Obec	Kyjov
3422	Želetice	Obec	Kyjov
3422	Žeravice	Obec	Kyjov
2444	Archlebov	Obec	Kyjov
2444	Bukovany	Obec	Kyjov
2444	Čeložnice	Obec	Kyjov
2444	Dražůvky	Obec	Kyjov
2444	Hýsly	Obec	Kyjov
2444	Ježov	Obec	Kyjov
2444	Kostelec	Obec	Kyjov
2444	Kyjov	Město	Kyjov
2444	Labuty	Obec	Kyjov
2444	Lovčice	Obec	Kyjov
2444	Moravany	Obec	Kyjov
2444	Mouchnice	Obec	Kyjov
2444	Nechvalín	Obec	Kyjov
2444	Ostrovánky	Obec	Kyjov
2444	Skalka	Obec	Kyjov
2444	Sobůlky	Obec	Kyjov
2444	Syrovín	Obec	Kyjov
2444	Věteřov	Obec	Kyjov
2444	Vřesovice	Obec	Kyjov
2444	Ždánice	Město	Kyjov
2444	Želetice	Obec	Kyjov
2444	Žeravice	Obec	Kyjov